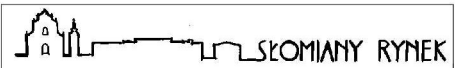
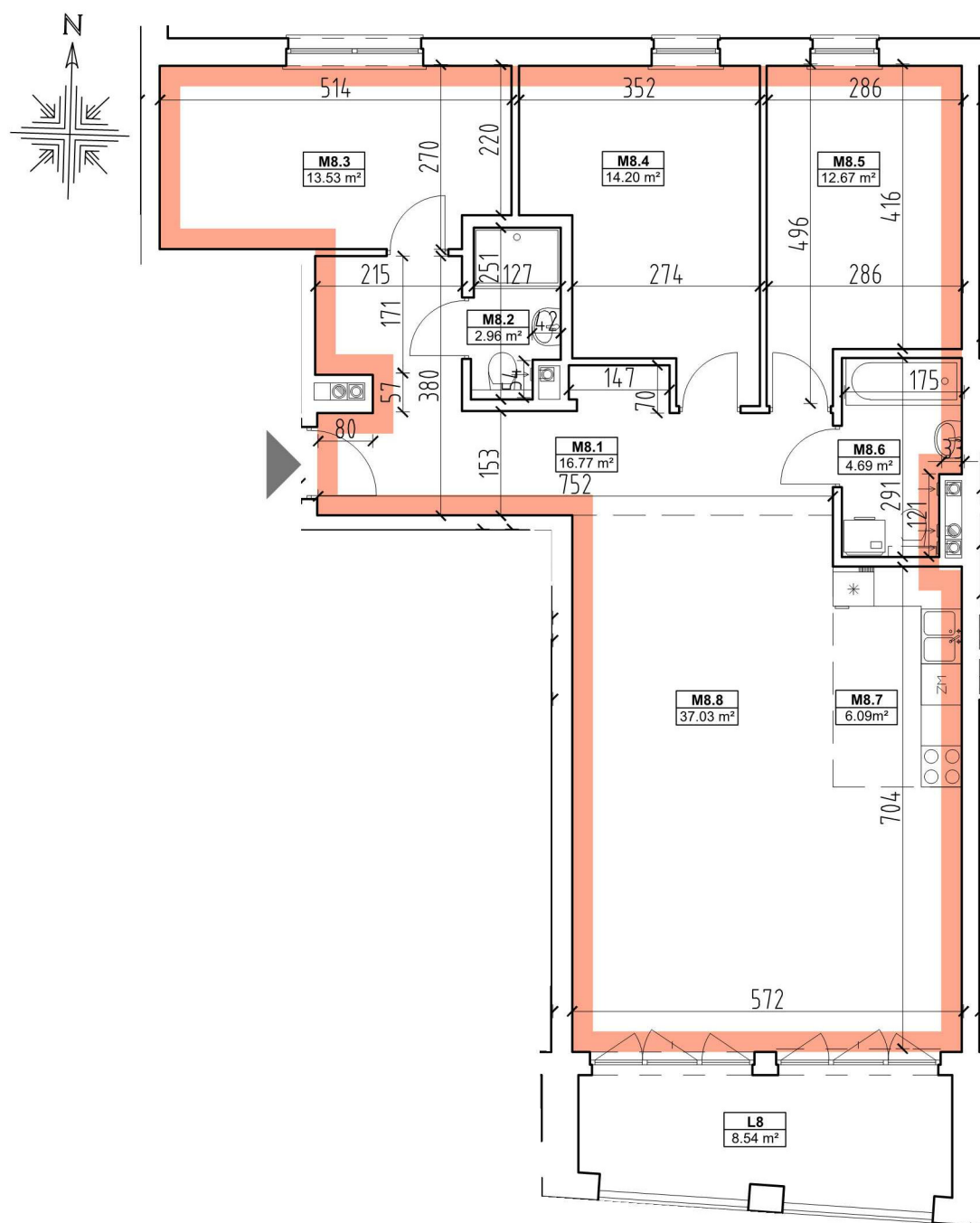
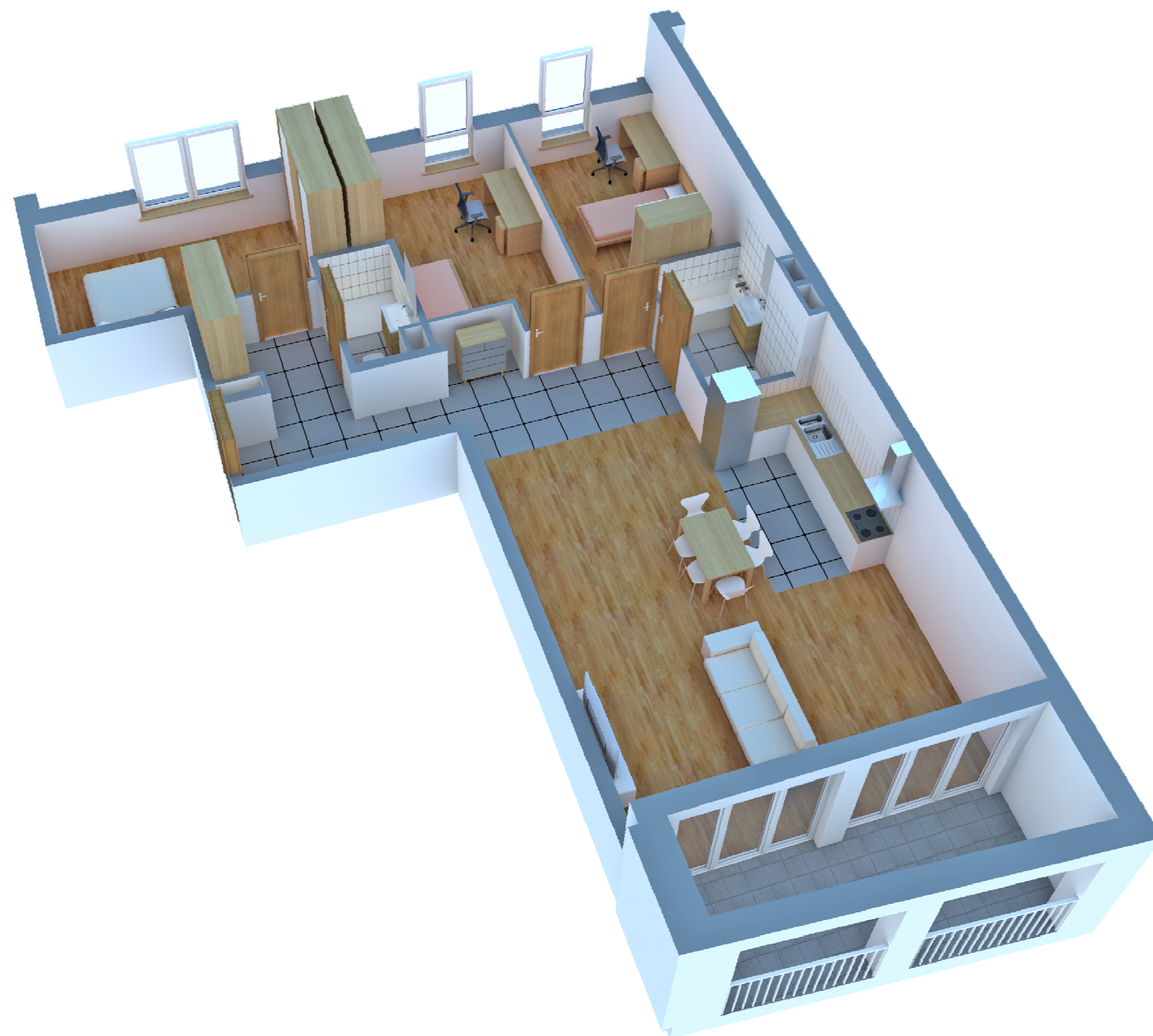
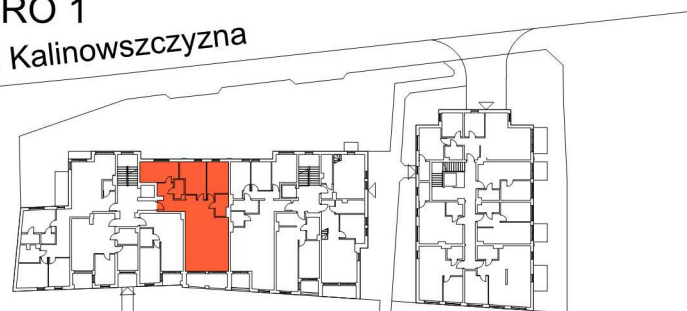


K1 - Mieszkanie M84 Pokoje + Aneks Kuchenny - 107,94 m²
przynależna pow. na kond. "-1" -kom.lok nr5 (1.10.) - 3,67m²20-205, LUBLIN, ul. KALINOWSZCZYŻNA 47
dz.nr: 25-30,
obręb 14-Kalinowszczyzna; j.ew.:066301_1 LUBLIN**K1 - Mieszkanie M8**4 Pokoje + Aneks Kuchenny - 107,94m²Przynależna Kom. Lok. Nr5 (1.10.) - 3,67m²

Nr	Nazwa	Pow.
M8.1	Korytarz	16.77
M8.2	Łazienka	2.96
M8.3	Pokój	13.53
M8.4	Pokój	14.20
M8.5	Pokój	12.67
M8.6	Łazienka	4.69
M8.7	Kuchnia	6.09
M8.8	Pokój dzienny	37.03
	Suma:	107,94

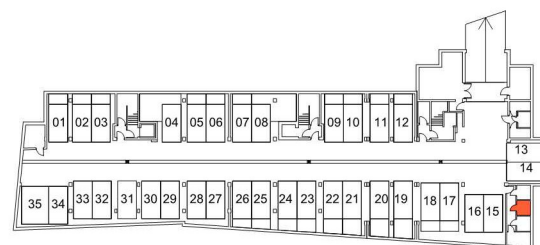
**PIĘTRO 1**

ul. Kalinowszczyzna



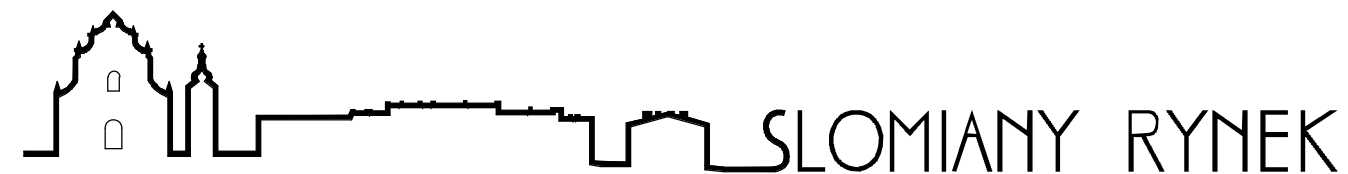
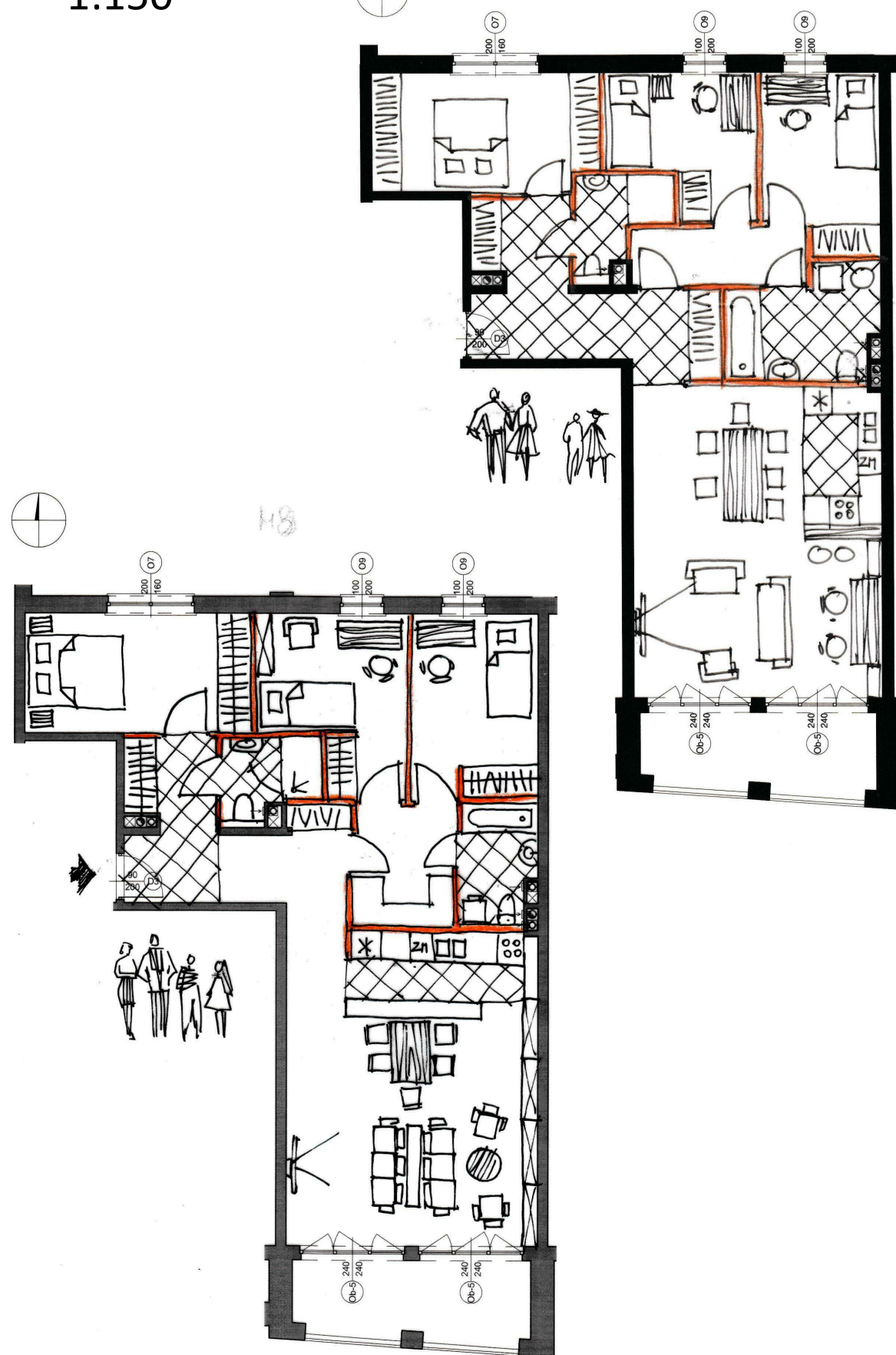
ul. Towarowa

Lokalizacja mieszkania

Lokalizacja miejsca parkingowego
i przynależnej komórki lokatorskiej

- Przedstawione w tym materiale elementy wyposażenia mają jedynie charakter poglądowy, stanowią propozycję aranżacji i nie są objęte ofertą sprzedaży lokalu mieszkalnego przedstawioną przez "Bogusław Telecki GIPSTYNK"
- Powierzchnia użytkowa pomieszczeń obliczona jest wg normy PN-ISO 9836: Pole powierzchni podane się w m² z dokładnością do dwóch miejsc po przecinku.
- Powierzchnia użytkowa jest „obliczana dla wymiarów budynku w stanie wykończonym, na poziomie podłogi nie licząc listew przypodłogowych, progów itp.”
- Powierzchnie pomieszczeń zostaną ponownie określone w dokumentacji powykonawczej na podstawie pomiarów geodezyjnych dokonanych zgodnie z obowiązującymi przepisami prawa i w związku z tym mogą ulec nieznacznej zmianie w stosunku do podanych w tym materiale.
- Wymiary pomieszczeń, lokalizację przyborów sanitarnych, podłączeń pod urządzenia sanitarne itp. podano zgodnie z projektem budowlanym.
- Podane wymiary liniowe nie uwzględniają wykończenia ścian wewnętrznych.
- Mogą wystąpić niewielkie różnice wymiarów i usytuowania elementów powstałe w trakcie realizacji prac budowlanych.
- Pomiarów pod projekt aranżacji, zakup mebli, urządzeń i wyposażenia należy dokonać z natury po zakończeniu realizacji.
- Nawietrzaki ściennie i okienne wg projektu

ALTERNATYWNE ARANŻACJE MIESZKANIA 1:150



BUDYNEK MIESZKALNY WIELORODZINNY
UL.KALINOWSZCZYNA 47-57, 20-205 LUBLIN



MIESZKANIE NR 8
1 PIĘTRO
KLATKA 1

Przedstawione aranżacje lokali mieszkalnych - inne niż podstawowanie
nie stanowią oferty, ilustrują jedynie bardzo dużą dowolność aranżacji mieszkań
w oparciu o zaprojektowane ściany konstrukcyjne i pionory instalacyjne



BOGUSŁAW TELECKI GIPSTYNEK, UL. STARTOWA 14/32, 20-352 LUBLIN

www.slomianyrynek.pl; e-mail: sprzedaz@slomianyrynek.pl; tel. 600 28 32 32

