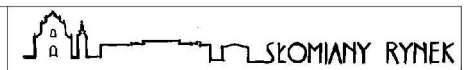
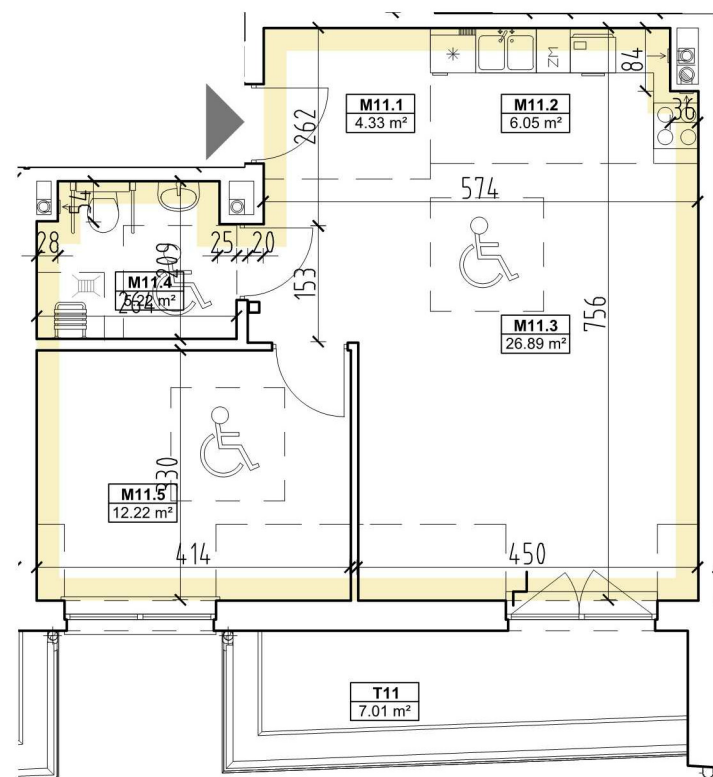
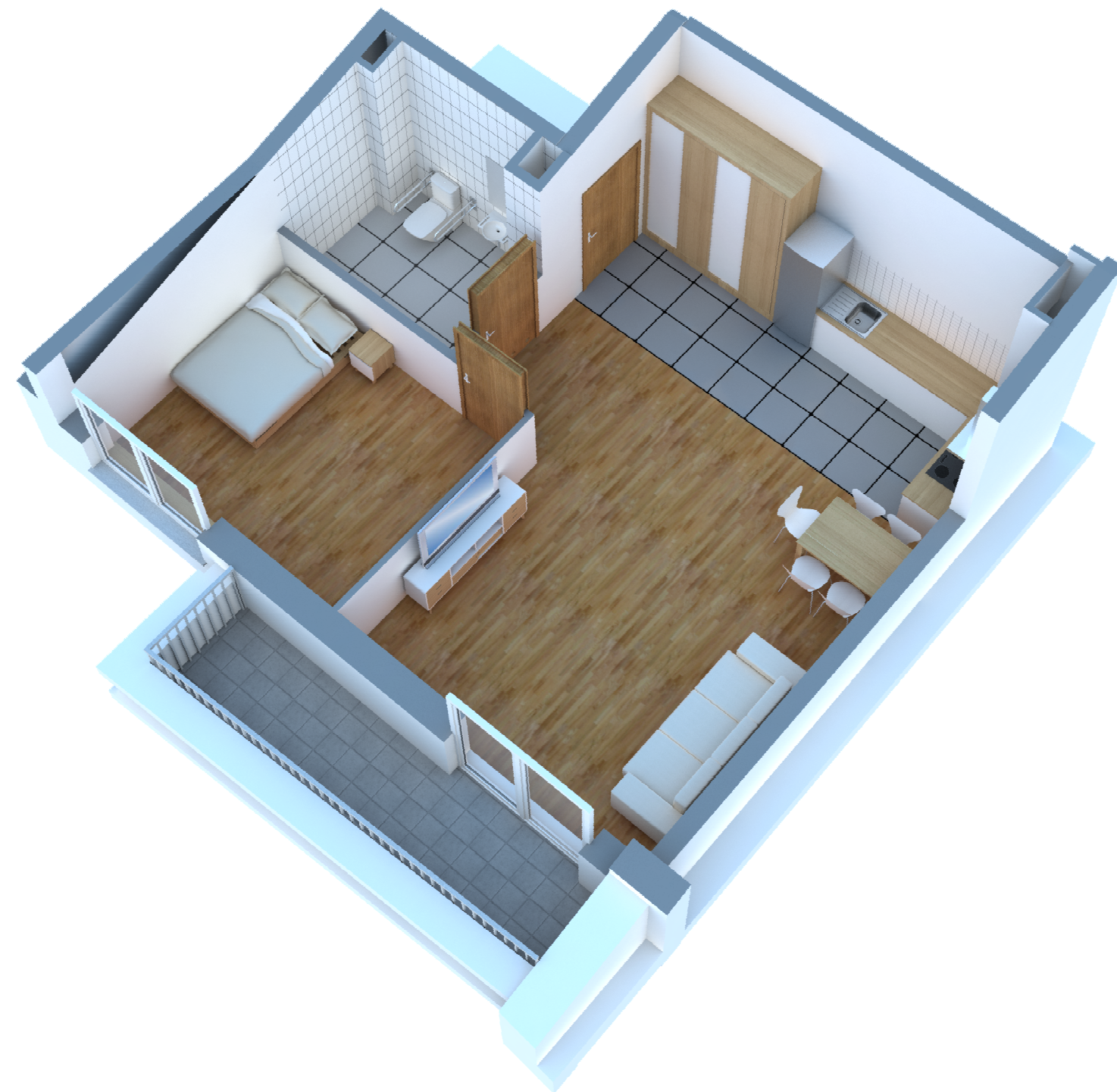


K1 - Mieszkanie M11

2 Pokoje + Aneks Kuchenny - 54,71 m²
 SKOMIANY RYNEK
 20-205, LUBLIN, ul. KALINOWSZCZYŻNA 47
 dz.nr: 25-30,
 obręb 14-Kalinowszczyzna; j.ew.:066301_1 LUBLIN


K1 - Mieszkanie M11

2 Pokoje + Aneks Kuchenny		
Nr	Nazwa	Pow.
M11.1	Korytarz	4.33
M11.2	Kuchnia	6.05
M11.3	Pokój dzienny	26.89
M11.4	Łazienka	5.22
M11.5	Pokój	12.22
Suma:		54.71

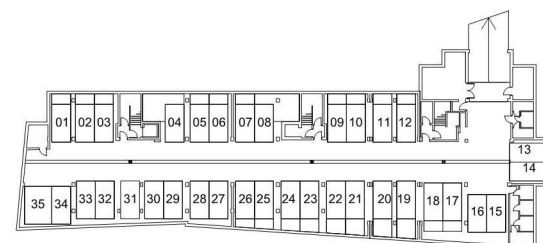


PIĘTRO 2

ul. Kalinowszczyzna



Lokalizacja mieszkania

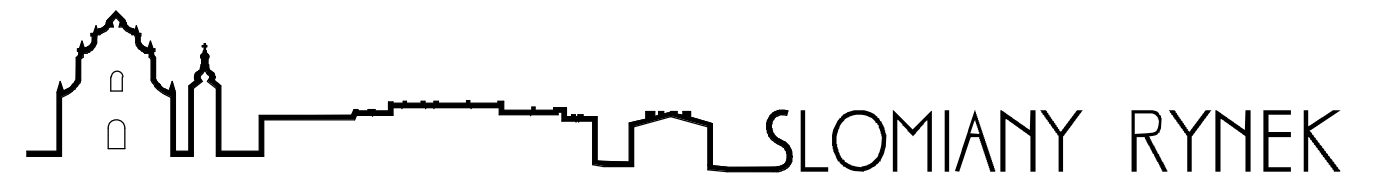
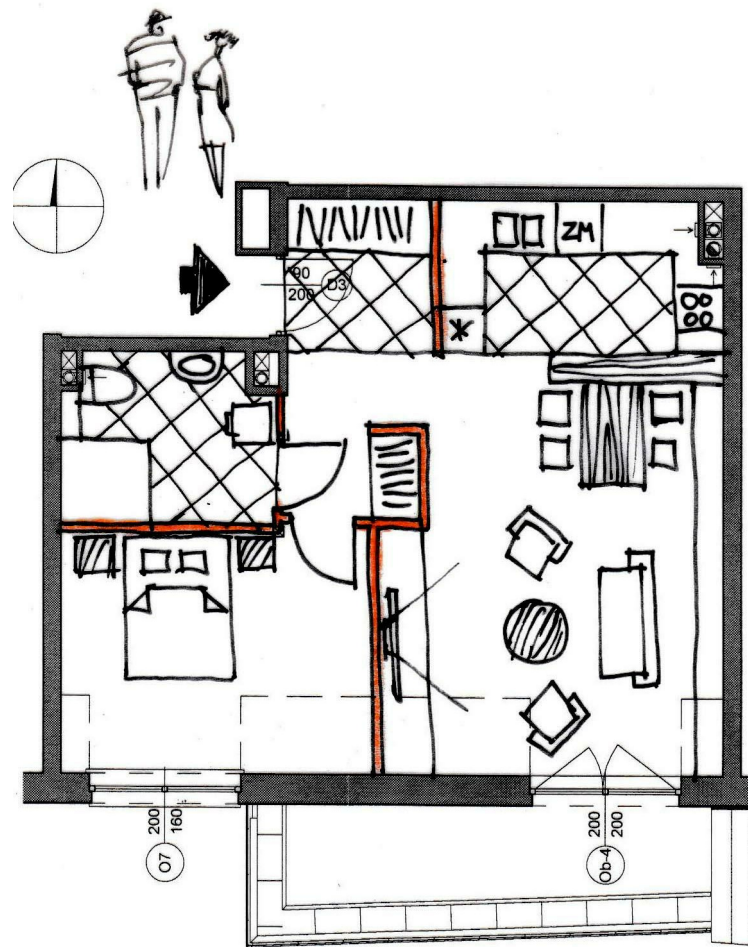
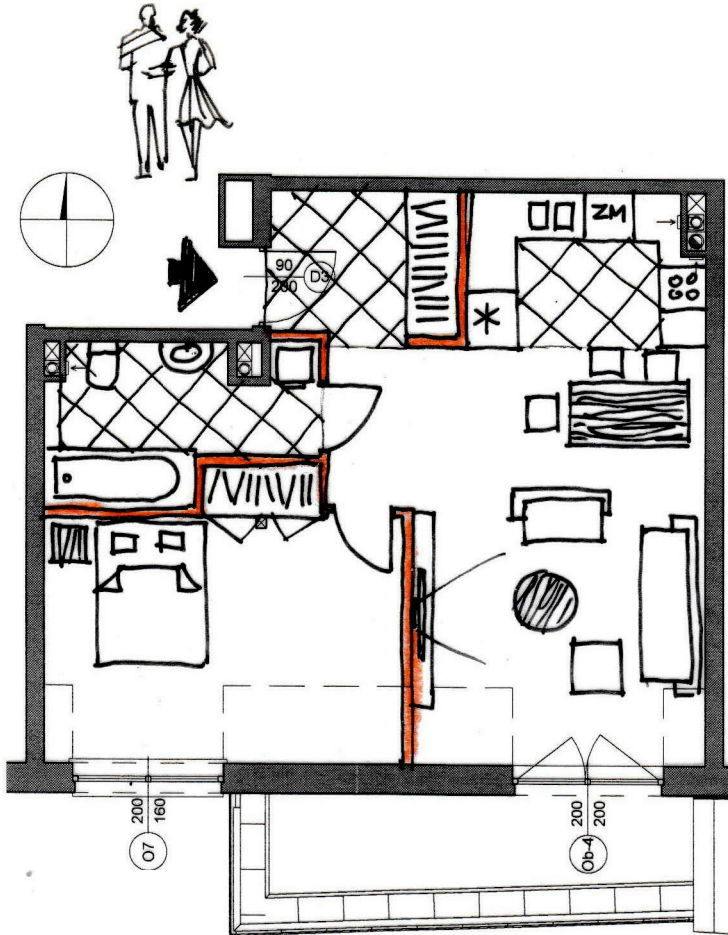


Lokalizacja miejsca parkingowego



- Przedstawione w tym materiale elementy wyposażenia mają jedynie charakter poglądowy, stanowią propozycję aranżacji i nie są objęte ofertą sprzedaży lokalu mieszkalnego przedstawioną przez "Bogusław Telecki GIPSTYNK"
- Powierzchnia użytkowa pomieszczeń obliczona jest wg normy PN-ISO 9836: Pole powierzchni podane się w m² z dokładnością do dwóch miejsc po przecinku.
- Powierzchnia użytkowa jest „obliczana dla wymiarów budynku w stanie wykończonym, na poziomie podłogi nie licząc listew przypodłogowych, progów itp.”
- Powierzchnie pomieszczeń zostaną ponownie określone w dokumentacji powykonawczej na podstawie pomiarów geodezyjnych dokonanych zgodnie z obowiązującymi przepisami prawa i w związku z tym mogą ulec nieznacznej zmianie w stosunku do podanych w tym materiale.
- Wymiary pomieszczeń, lokalizację przyborów sanitarnych, podłączeń pod urządzenia sanitarne itp. podano zgodnie z projektem budowlanym.
- Podane wymiary liniowe nie uwzględniają wykończenia ścian wewnętrznych.
- Mogą wystąpić niewielkie różnice wymiarów i usytuowania elementów powstałe w trakcie realizacji prac budowlanych.
- Pomiarów pod projekt aranżacji, zakup mebli, urządzeń i wyposażenia należy dokonać z natury po zakończeniu realizacji.
- Nawietrzaki ściennie i okienne wg projektu

ALTERNATYWNE ARANŻACJE MIESZKANIA 1:100



BUDYNEK MIESZKALNY WIELORODZINNY
UL.KALINOWSZCZYNA 47-57, 20-205 LUBLIN



MIESZKANIE NR 11
2 PIĘTRO
KLATKA 2

Przedstawione aranżacje lokali mieszkalnych - inne niż podstawowanie
nie stanowią oferty, ilustrują jedynie bardzo dużą dowolność aranżacji mieszkań
w oparciu o zaprojektowane ściany konstrukcyjne i pionory instalacyjne



BOGUSŁAW TELECKI GIPSTYNEK, UL. STARTOWA 14/32, 20-352 LUBLIN

www.slomianyrynek.pl; e-mail: sprzedaz@slomianyrynek.pl; tel. 600 28 32 32

