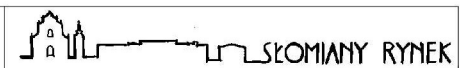
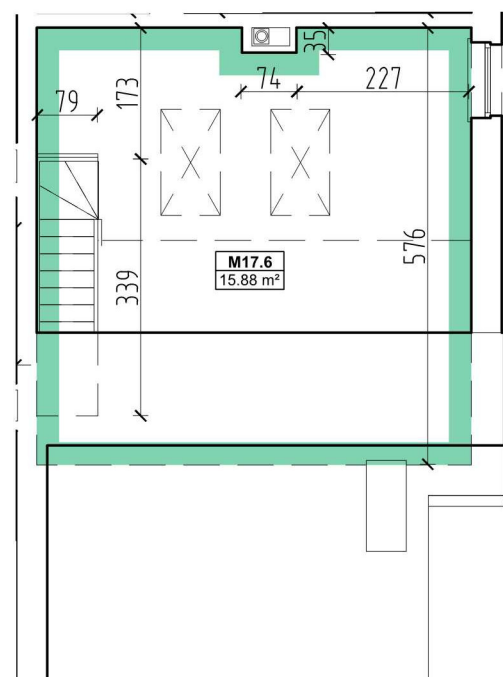
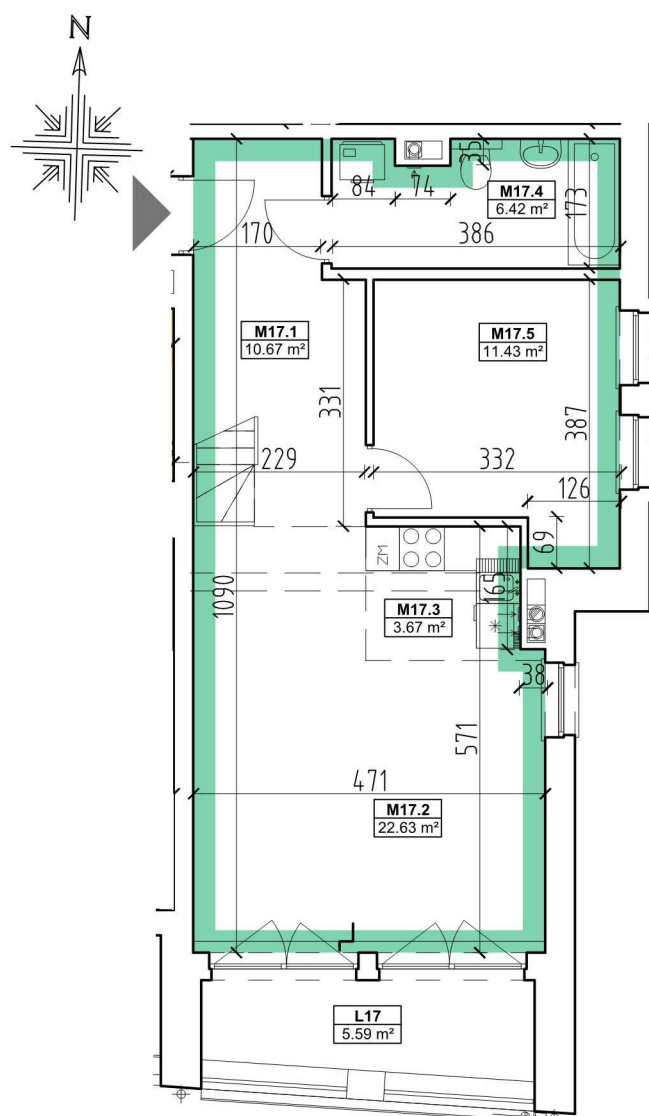


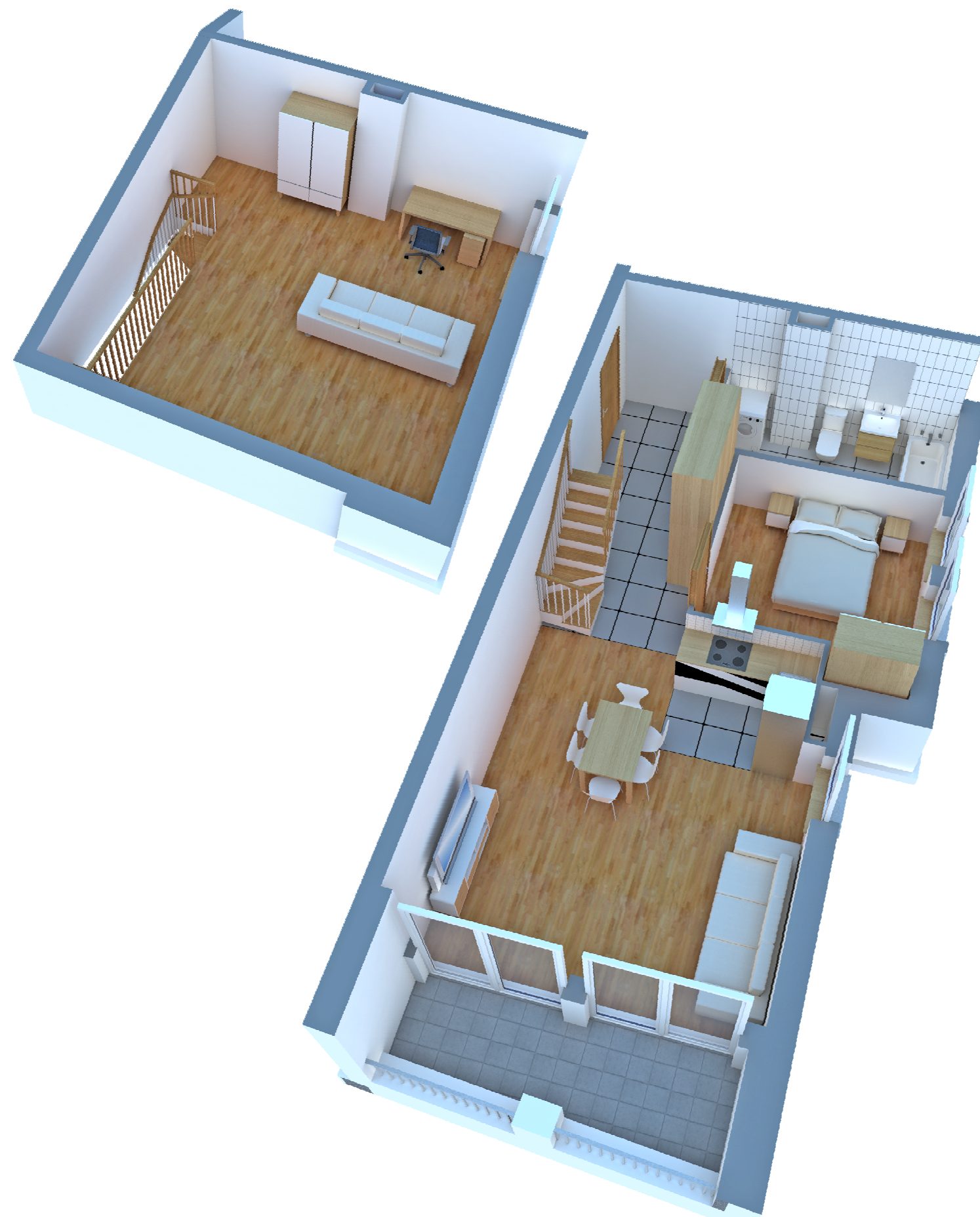
## K2 - Mieszkanie M17

3 Pokoje + Aneks Kuchenny - 70,70 m<sup>2</sup>
 SKOMIANY RYNEK  
 20-205, LUBLIN, ul. KALINOWSZCZYŻNA 47  
 dz.nr: 25-30,  
 obręb 14-Kalinowszczyzna; j.ew.:066301\_1 LUBLIN


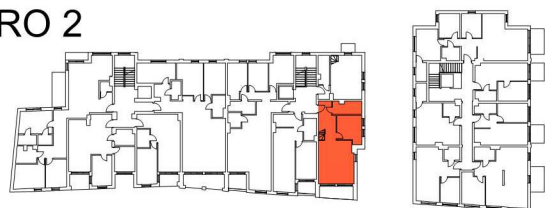
## K2 - Mieszkanie M17

3 Pokoje + Aneks Kuchenny

Nr	Nazwa	Pow.
M17.1	Korytarz	10.67
M17.2	Pokój dzienny	22.63
M17.3	Kuchnia	3.67
M17.4	Łazienka	6.42
M17.5	Pokój	11.43
M17.6	Pokój	15.88
Suma:		70,70



## PIĘTRO 2

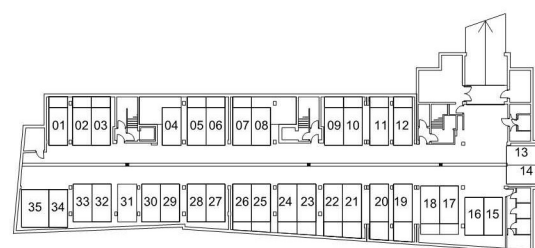


## PIĘTRO 1

ul. Kalinowszczyzna



Lokalizacja mieszkania



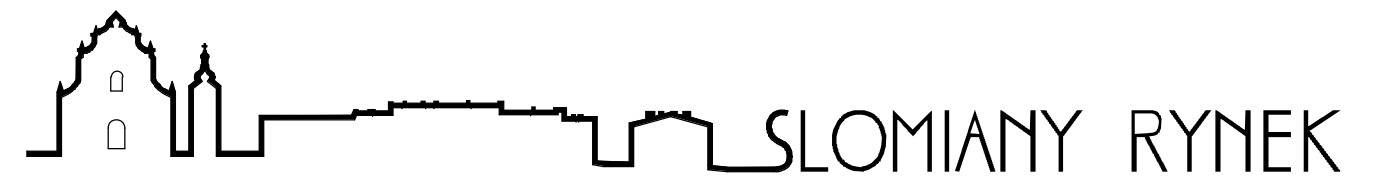
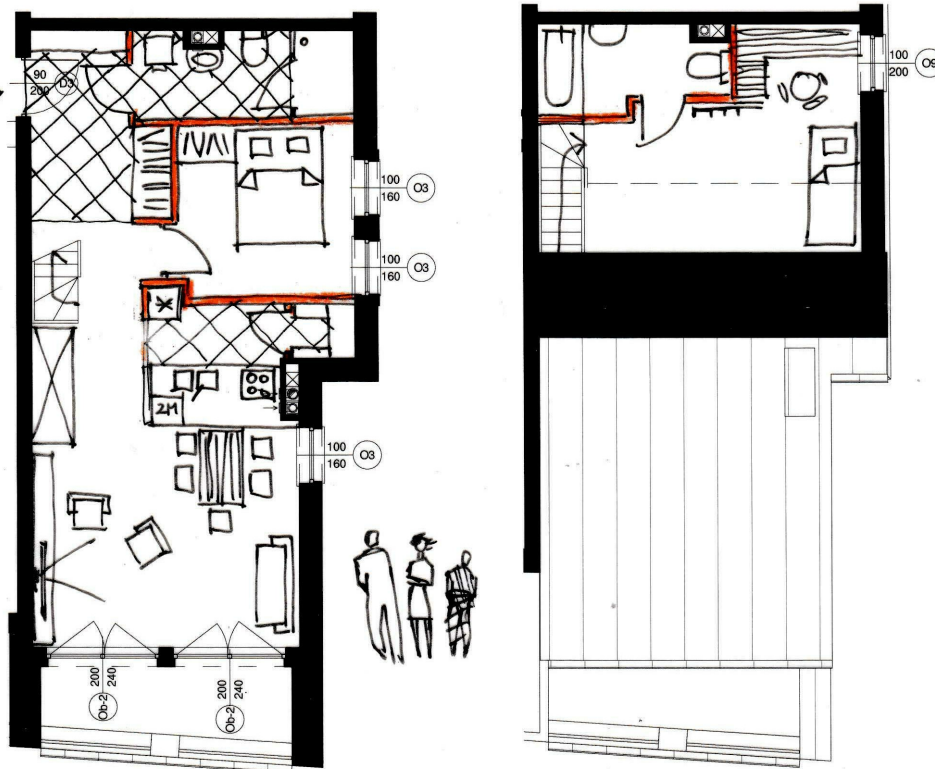
Lokalizacja miejsca parkingowego



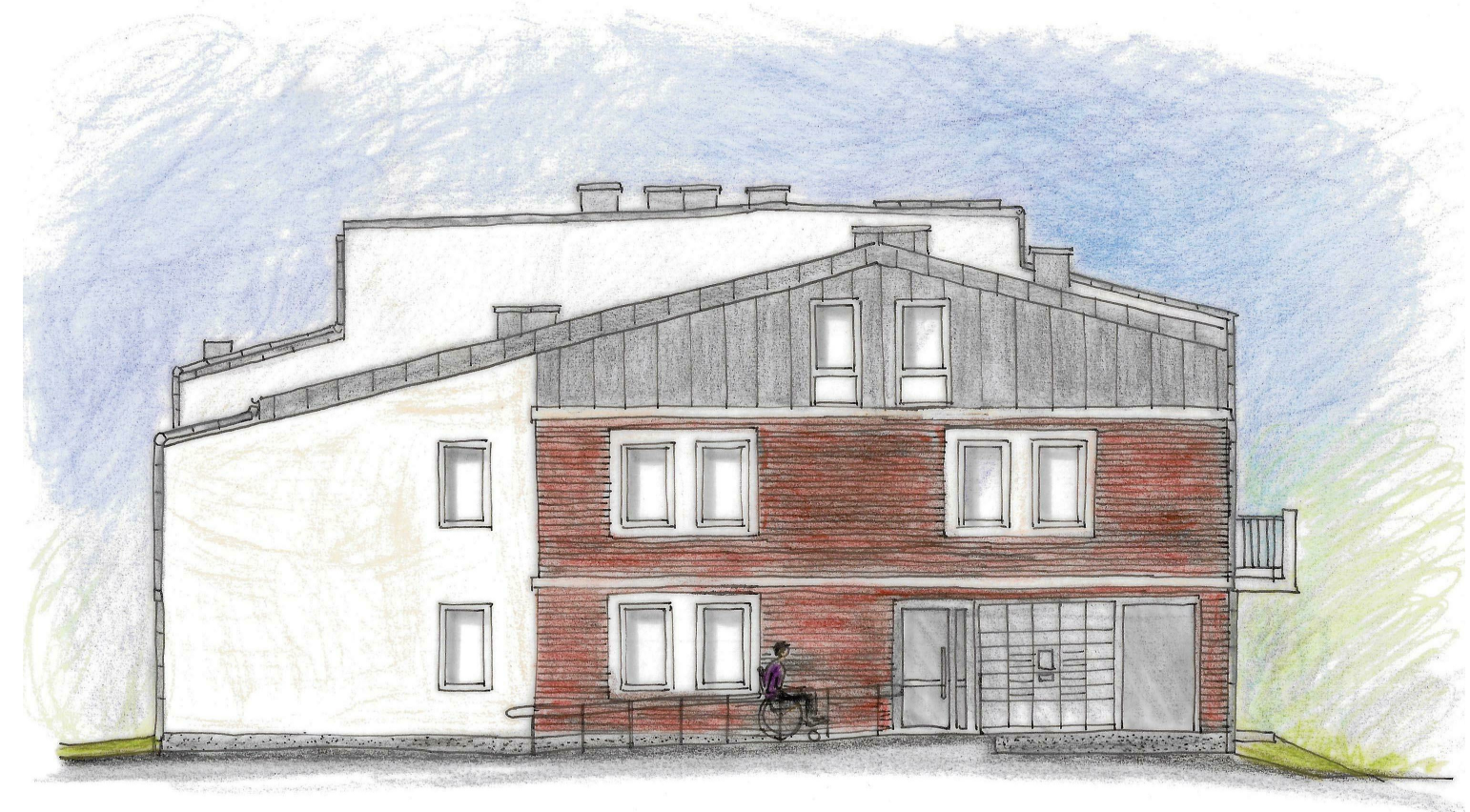
- Przedstawione w tym materiale elementy wyposażenia mają jedynie charakter poglądowy, stanowią propozycję aranżacji i nie są objęte ofertą sprzedaży lokalu mieszkalnego przedstawioną przez "Bogusław Telecki GIPSTYNK"
- Powierzchnia użytkowa pomieszczeń obliczona jest wg normy PN-ISO 9836: Pole powierzchni podane się w m<sup>2</sup> z dokładnością do dwóch miejsc po przecinku.
- Powierzchnia użytkowa jest „obliczana dla wymiarów budynku w stanie wykończonym, na poziomie podłogi nie licząc listew przypodłogowych, progów itp.”
- Powierzchnie pomieszczeń zostaną ponownie określone w dokumentacji powykonawczej na podstawie pomiarów geodezyjnych dokonanych zgodnie z obowiązującymi przepisami prawa i w związku z tym mogą ulec nieznacznej zmianie w stosunku do podanych w tym materiale.
- Wymiary pomieszczeń, lokalizację przyborów sanitarnych, podłączeń pod urządzenia sanitarne itp. podano zgodnie z projektem budowlanym.
- Podane wymiary liniowe nie uwzględniają wykończenia ścian wewnętrznych.
- Mogą wystąpić niewielkie różnice wymiarów i usytuowania elementów powstałe w trakcie realizacji prac budowlanych.
- Pomiarów pod projekt aranżacji, zakup mebli, urządzeń i wyposażenia należy dokonać z natury po zakończeniu realizacji.
- Nawierzchnie i okienne wg projektu



# ALTERNATYWNE ARANŻACJE MIESZKANIA 1:175



BUDYNEK MIESZKALNY WIELORODZINNY  
UL.KALINOWSZCZYŻNA 47-57, 20-205 LUBLIN



MIESZKANIE NR 17  
1 PIĘTRO  
KLATKA 2

Przedstawione aranżacje lokali mieszkalnych - inne niż podstawowanie nie stanowią oferty, ilustrują jedynie bardzo dużą dowolność aranżacji mieszkań w oparciu o zaprojektowane ściany konstrukcyjne i pionory instalacyjne



BOGUSŁAW TELECKI GIPSTYNEK, UL. STARTOWA 14/32, 20-352 LUBLIN

[www.slomianyrynek.pl](http://www.slomianyrynek.pl); e-mail:[sprzedaz@slomianyrynek.pl](mailto:sprzedaz@slomianyrynek.pl); tel. 600 28 32 32

