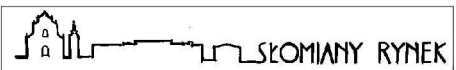
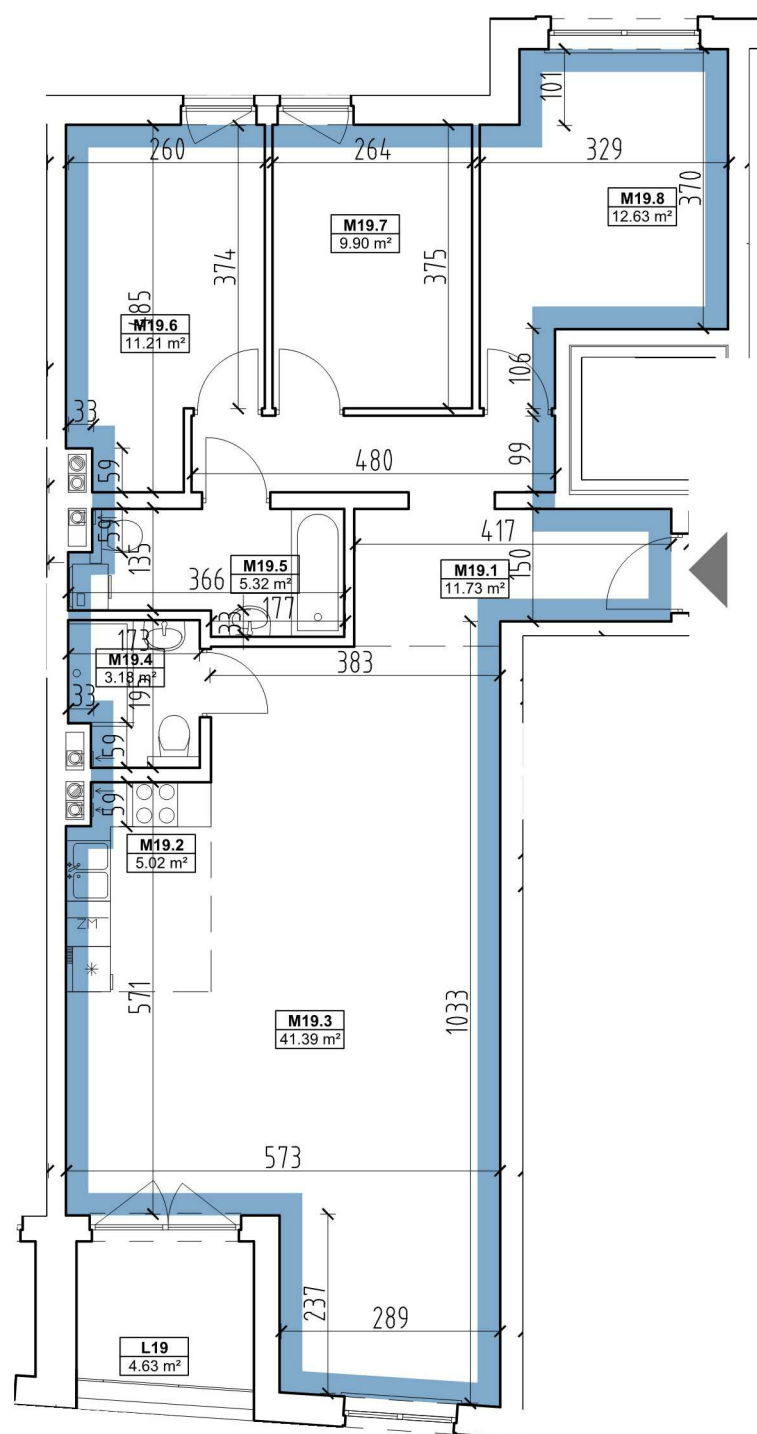


K2- Mieszkanie M19

4 Pokoje + Aneks Kuchenny - 100,38 m²
przynależna pow. na kond. "-1" -kom.lok nr1 (1.5.) - 3,49m²SKOMIANY RYNEK
20-205,LUBLIN, ul. KALINOWSZCZYŻNA 47
dz.nr: 25-30,
obręb 14-Kalinowszczyzna; j.ew.:066301_1 LUBLIN

K2 - Mieszkanie M19

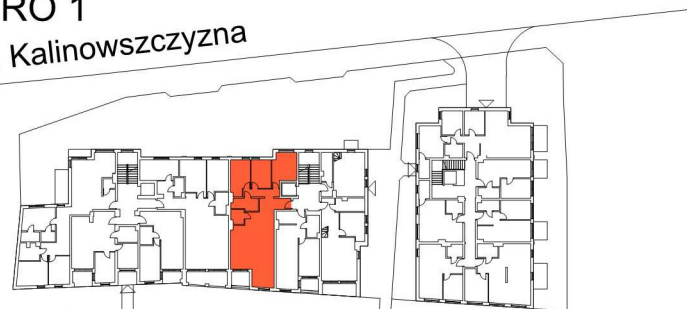
4 Pokoje + Aneks Kuchenny - 100,38m²
Przynależna Kom. Lok. Nr 1 (1.5) - 3,49m²

| Nr | Nazwa | Pow. |
|-------|---------------|--------|
| M19.1 | Korytarz | 11.73 |
| M19.2 | Kuchnia | 5.02 |
| M19.3 | Pokój dzienny | 41.39 |
| M19.4 | Łazienka | 3.18 |
| M19.5 | Łazienka | 5.32 |
| M19.6 | Pokój | 11.21 |
| M19.7 | Pokój | 9.90 |
| M19.8 | Pokój | 12.63 |
| Suma: | | 100,38 |



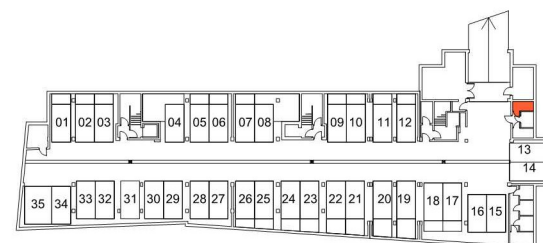
PIĘTRO 1

ul. Kalinowszczyzna



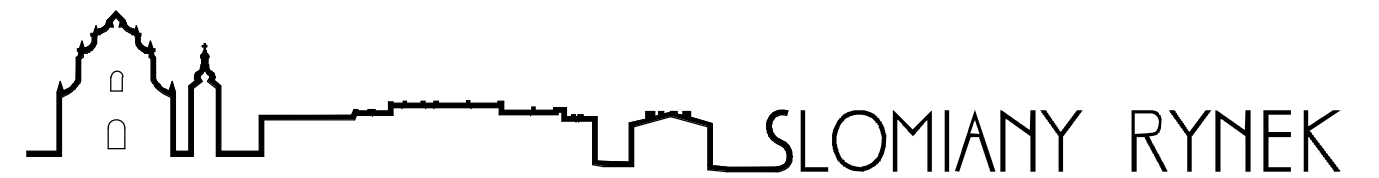
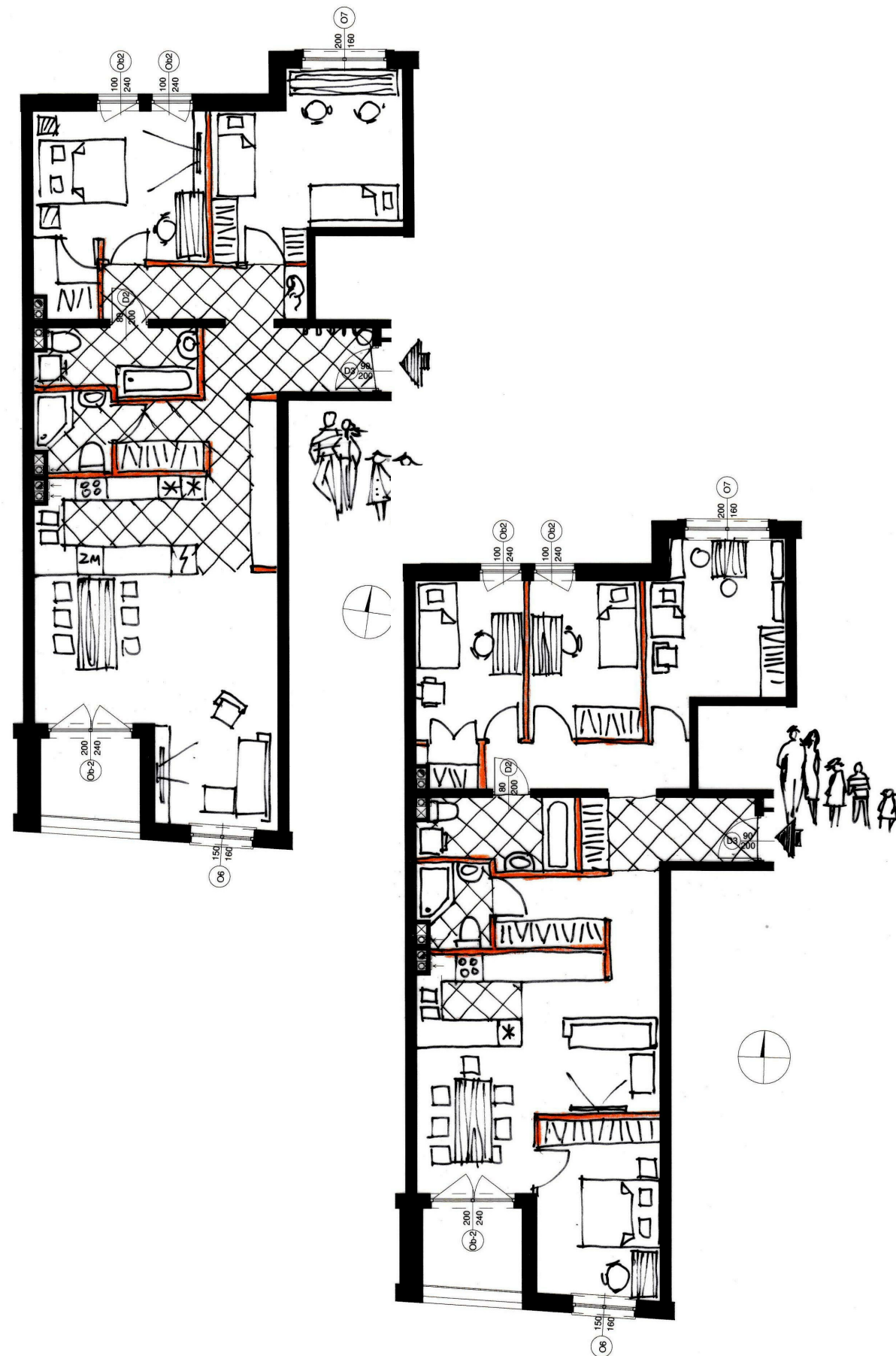
ul. Towarowa

Lokalizacja mieszkania

Lokalizacja miejsca parkingowego
i przynależnej komórki lokatorskiej

- Przedstawione w tym materiale elementy wyposażenia mają jedynie charakter poglądowy, stanowią propozycję aranżacji i nie są objęte ofertą sprzedaży lokalu mieszkalnego przedstawioną przez "Bogusław Telecki GIPSTYNK"
- Powierzchnia użytkowa pomieszczeń obliczona jest wg normy PN-ISO 9836: Pole powierzchni podane się w m² z dokładnością do dwóch miejsc po przecinku.
- Powierzchnia użytkowa jest „obliczana dla wymiarów budynku w stanie wykończonym, na poziomie podłogi nie licząc listew przypodłogowych, progów itp.”
- Powierzchnie pomieszczeń zostaną ponownie określone w dokumentacji powykonawczej na podstawie pomiarów geodezyjnych dokonanych zgodnie z obowiązującymi przepisami prawa i w związku z tym mogą ulec nieznacznej zmianie w stosunku do podanych w tym materiale.
- Wymiary pomieszczeń, lokalizację przyborów sanitarnych, podłączeń pod urządzenia sanitarne itp. podano zgodnie z projektem budowlanym.
- Podane wymiary liniowe nie uwzględniają wykończenia ścian wewnętrznych.
- Mogą wystąpić niewielkie różnice wymiarów i usytuowania elementów powstałe w trakcie realizacji prac budowlanych.
- Pomiarów pod projekt aranżacji, zakup mebli, urządzeń i wyposażenia należy dokonać z natury po zakończeniu realizacji.
- Nawietrzaki ścienne i okienne wg projektu

ALTERNATYWNE ARANŻACJE MIESZKANIA



BUDYNEK MIESZKALNY WIELORODZINNY
UL.KALINOWSZCZYNA 47-57, 20-205 LUBLIN



MIESZKANIE NR 19
1 PIĘTRO
KLATKA 2

Przedstawione aranżacje lokali mieszkalnych - inne niż podstawowanie nie stanowią oferty, ilustrują jedynie bardzo dużą dowolność aranżacji mieszkań w oparciu o zaprojektowane ściany konstrukcyjne i pionory instalacyjne



BOGUSŁAW TELECKI GIPSTYNEK, UL. STARTOWA 14/32, 20-352 LUBLIN

www.slomianyrynek.pl; e-mail:sprzedaz@slomianyrynek.pl; tel. 600 28 32 32

