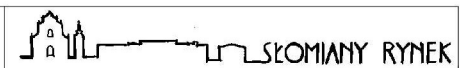
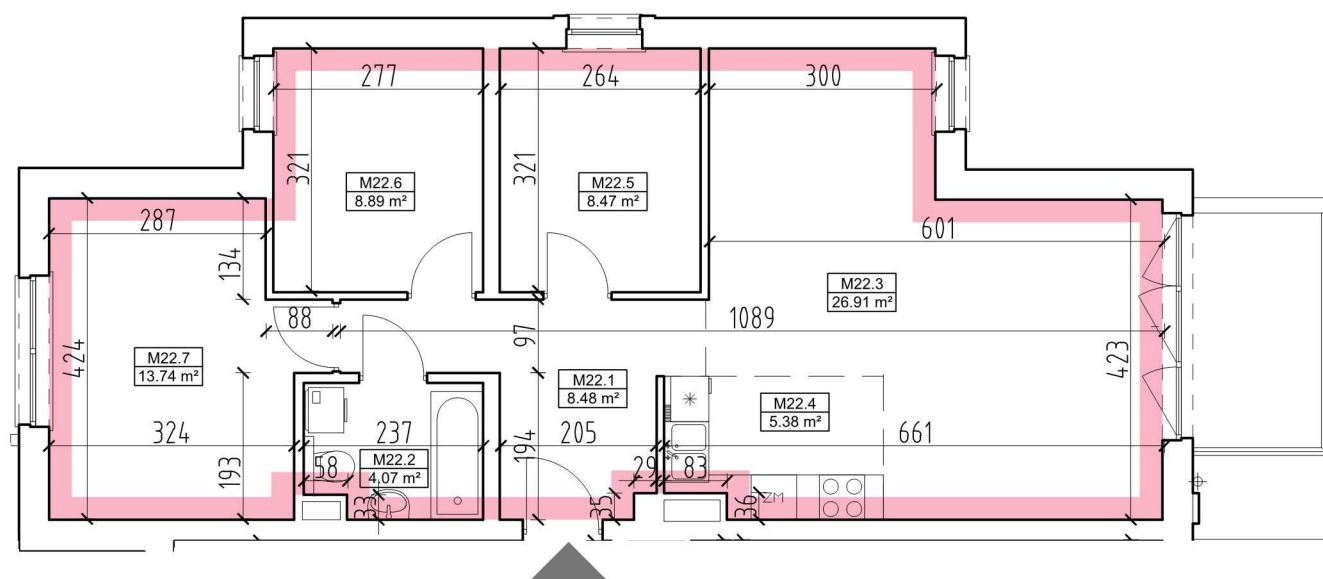


K3 - Mieszkanie M22

4 Pokoje + Aneks Kuchenny - 75,94 m²SKOMIANY RYNEK
20-205, LUBLIN, ul. KALINOWSZCZYŻNA 47
dz.nr: 25-30,
obręb 14-Kalinowszczyzna; j.ew.:066301_1 LUBLIN

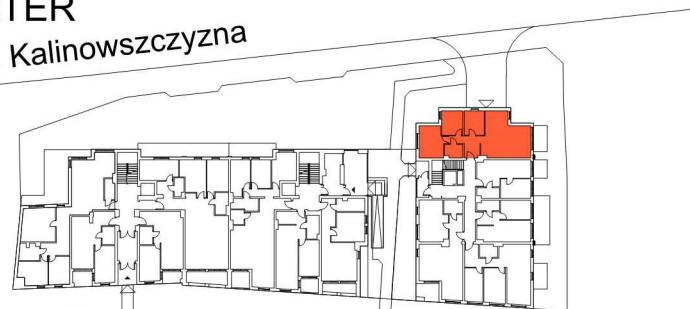
K3 - Mieszkanie M22

4 Pokoje + Aneks Kuchenny

Nr	Nazwa	Pow.
M22.1	Korytarz	8.48
M22.2	Łazienka	4.07
M22.3	Pokój dzienny	26.91
M22.4	Kuchnia	5.38
M22.5	Pokój	8.47
M22.6	Pokój	8.89
M22.7	Pokój	13.74
Suma:		75,94

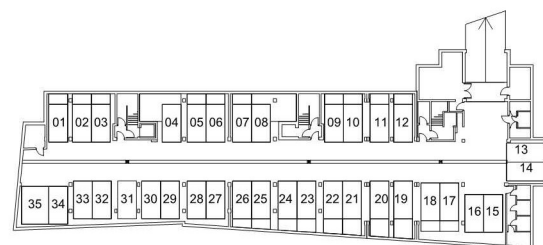
PARTER

ul. Kalinowszczyzna



ul. Towarowa

Lokalizacja mieszkania

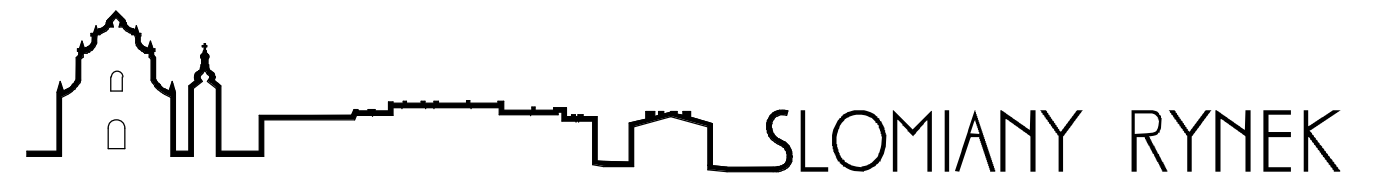
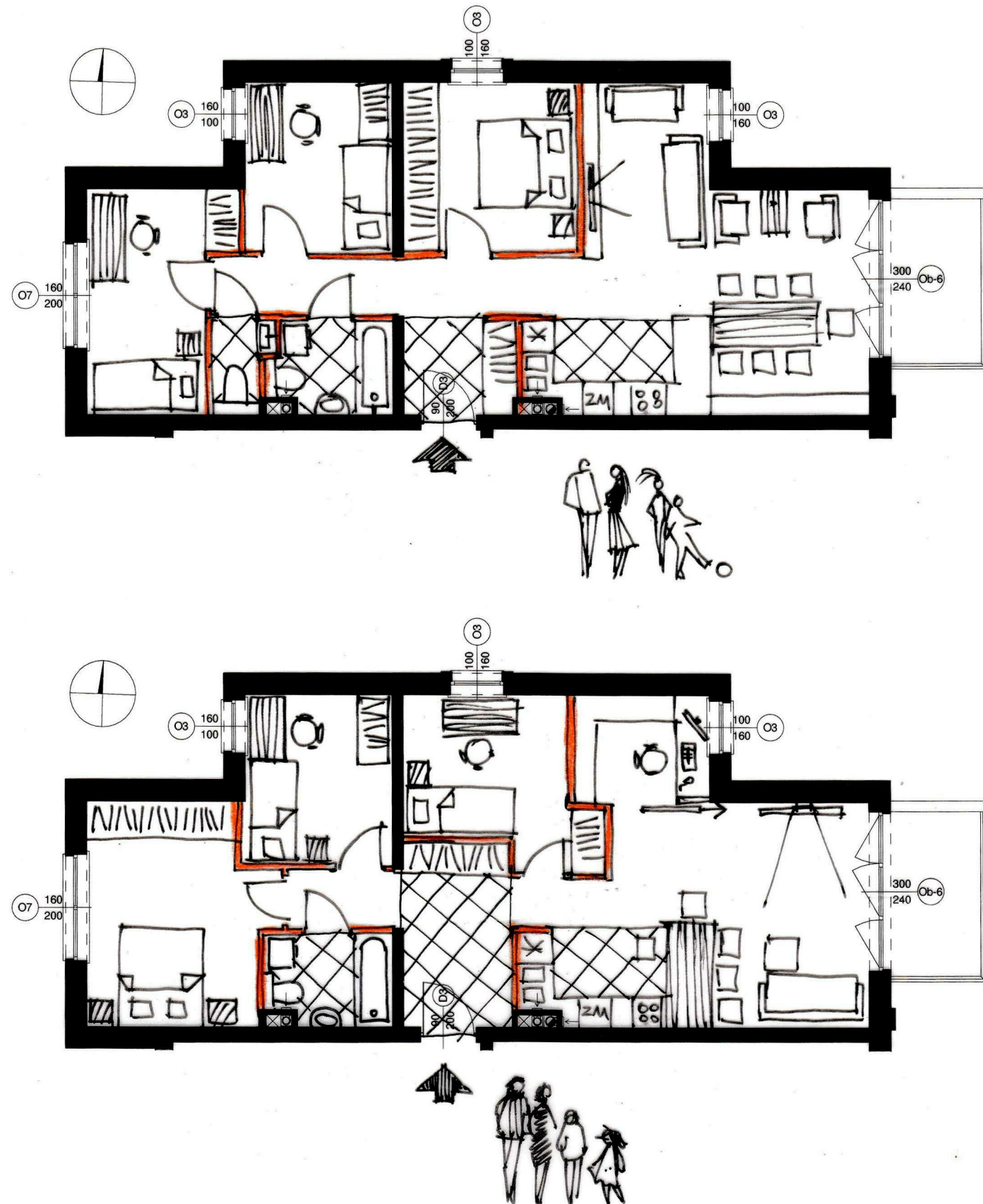


Lokalizacja miejsca parkingowego



- Przedstawione w tym materiale elementy wyposażenia mają jedynie charakter poglądowy, stanowią propozycję aranżacji i nie są objęte ofertą sprzedaży lokalu mieszkalnego przedstawioną przez "Bogusław Telecki GIPSTYNK"
- Powierzchnia użytkowa pomieszczeń obliczona jest wg normy PN-ISO 9836: Pole powierzchni podane się w m² z dokładnością do dwóch miejsc po przecinku.
- Powierzchnia użytkowa jest „obliczana dla wymiarów budynku w stanie wykończonym, na poziomie podłogi nie licząc listew przypodłogowych, progów itp.”
- Powierzchnie pomieszczeń zostaną ponownie określone w dokumentacji powykonawczej na podstawie pomiarów geodezyjnych dokonanych zgodnie z obowiązującymi przepisami prawa i w związku z tym mogą ulec nieznacznej zmianie w stosunku do podanych w tym materiale.
- Wymiary pomieszczeń, lokalizację przyborów sanitarnych, podłączeń pod urządzenia sanitarne itp. podano zgodnie z projektem budowlanym.
- Podane wymiary liniowe nie uwzględniają wykończenia ścian wewnętrznych.
- Mogą wystąpić niewielkie różnice wymiarów i usytuowania elementów powstałe w trakcie realizacji prac budowlanych.
- Pomiarów pod projekt aranżacji, zakup mebli, urządzeń i wyposażenia należy dokonać z natury po zakończeniu realizacji.
- Nawietrzaki ściennie i okienne wg projektu

ALTERNATYWNE ARANŻACJE MIESZKANIA 1:100



BUDYNEK MIESZKALNY WIELORODZINNY
UL.KALINOWSZCZYŻNA 47-57, 20-205 LUBLIN



MIESZKANIE NR 22
PARTER
KLATKA 3

Przedstawione aranżacje lokali mieszkalnych - inne niż podstawowanie
nie stanowią oferty, ilustrują jedynie bardzo dużą dowolność aranżacji mieszkań
w oparciu o zaprojektowane ściany konstrukcyjne i pionory instalacyjne



BOGUSŁAW TELECKI GIPSTYNEK, UL. STARTOWA 14/32, 20-352 LUBLIN

www.slomianyrynek.pl; e-mail: sprzedaz@slomianyrynek.pl; tel. 600 28 32 32

