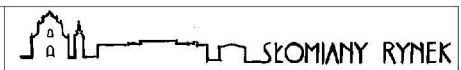
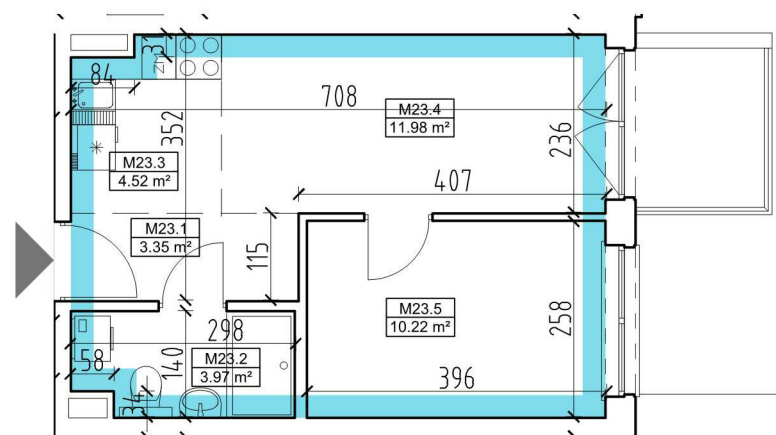
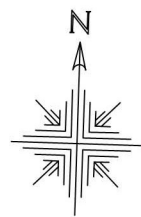


K3 - Mieszkanie M23

2 Pokoje + Aneks Kuchenny - 34,04 m²
 SKOMIANY RYNEK
 20-205, LUBLIN, ul. KALINOWSZCZYŻNA 47
 dz.nr: 25-30,
 obręb 14-Kalinowszczyzna; j.ew.:066301_1 LUBLIN


K3 - Mieszkanie M23

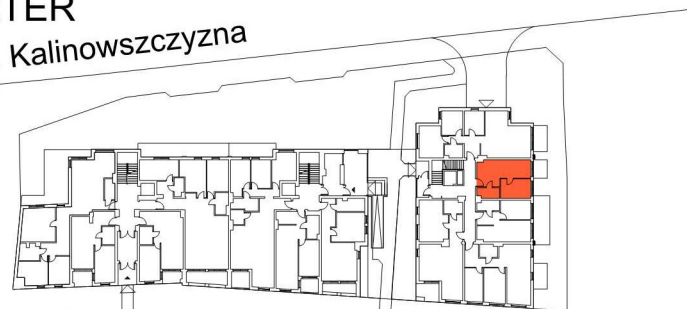
2 Pokoje + Aneks Kuchenny

Nr	Nazwa	Pow.
M23.1	Korytarz	3.35
M23.2	Łazienka	3.97
M23.3	Kuchnia	4.52
M23.4	Pokój dzienny	11.98
M23.5	Pokój	10.22
Suma:		34,04



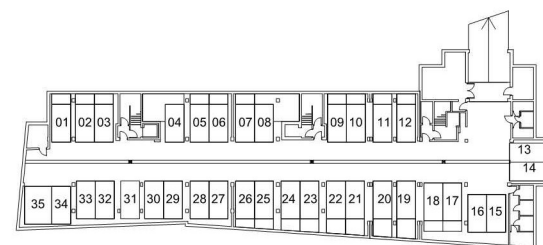
PARTER

ul. Kalinowszczyzna



ul. Towarowa

Lokalizacja mieszkania

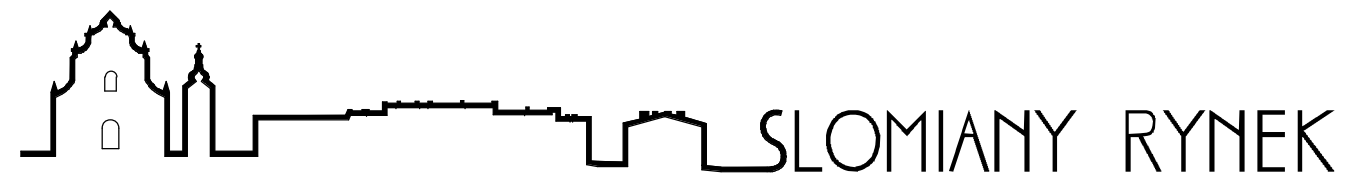
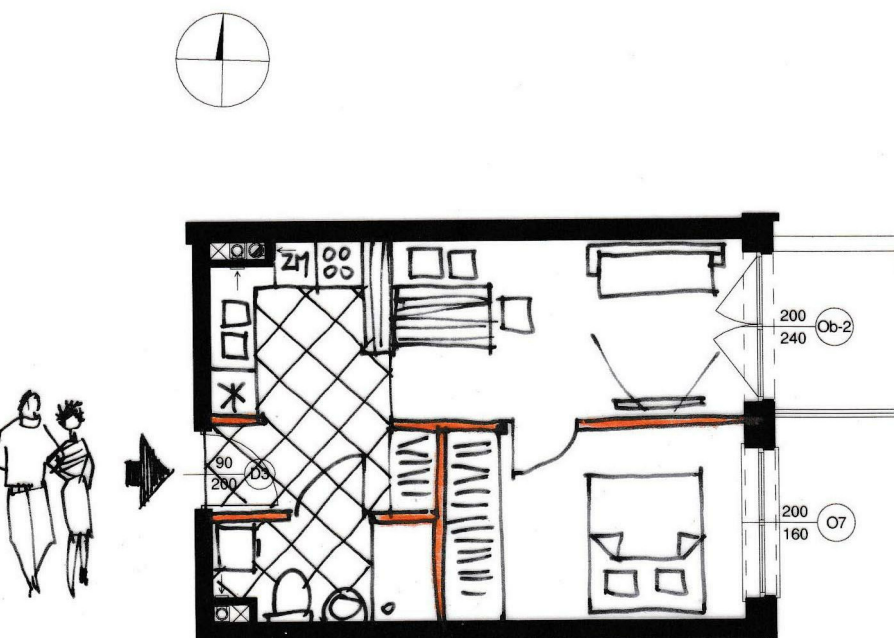
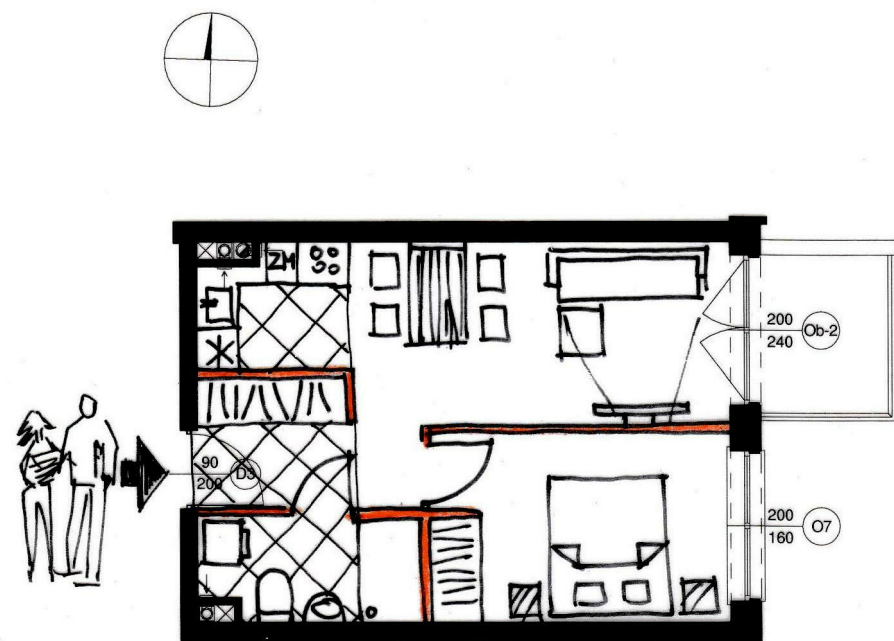


Lokalizacja miejsca parkingowego



- Przedstawione w tym materiale elementy wyposażenia mają jedynie charakter poglądowy, stanowią propozycję aranżacji i nie są objęte ofertą sprzedaży lokalu mieszkalnego przedstawioną przez "Bogusław Telecki GIPSTYNK"
- Powierzchnia użytkowa pomieszczeń obliczona jest wg normy PN-ISO 9836: Pole powierzchni podane się w m² z dokładnością do dwóch miejsc po przecinku.
- Powierzchnia użytkowa jest „obliczana dla wymiarów budynku w stanie wykończonym, na poziomie podłogi nie licząc listew przypodłogowych, progów itp.”
- Powierzchnie pomieszczeń zostaną ponownie określone w dokumentacji powykonawczej na podstawie pomiarów geodezyjnych dokonanych zgodnie z obowiązującymi przepisami prawa i w związku z tym mogą ulec nieznacznej zmianie w stosunku do podanych w tym materiale.
- Wymiary pomieszczeń, lokalizację przyborów sanitarnych, podłączeń pod urządzenia sanitarne itp. podano zgodnie z projektem budowlanym.
- Podane wymiary liniowe nie uwzględniają wykończenia ścian wewnętrznych.
- Mogą wystąpić niewielkie różnice wymiarów i usytuowania elementów powstałe w trakcie realizacji prac budowlanych.
- Pomiarów pod projekt aranżacji, zakup mebli, urządzeń i wyposażenia należy dokonać z natury po zakończeniu realizacji.
- Nawietrzaki ścienne i okienne wg projektu

ALTERNATYWNE ARANŻACJE MIESZKANIA 1:100

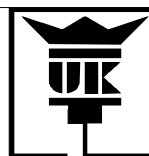


BUDYNEK MIESZKALNY WIELORODZINNY
UL.KALINOWSZCZYŻNA 47-57, 20-205 LUBLIN



MIESZKANIE NR 23
PARTER
KLATKA 3

Przedstawione aranżacje lokali mieszkalnych - inne niż podstawowanie
nie stanowią oferty, ilustrują jedynie bardzo dużą dowolność aranżacji mieszkań
w oparciu o zaprojektowane ściany konstrukcyjne i pionory instalacyjne



BOGUSŁAW TELECKI GIPSTYNEK, UL. STARTOWA 14/32, 20-352 LUBLIN

www.slomianyrynek.pl; e-mail:sprzedaz@slomianyrynek.pl; tel. 600 28 32 32

