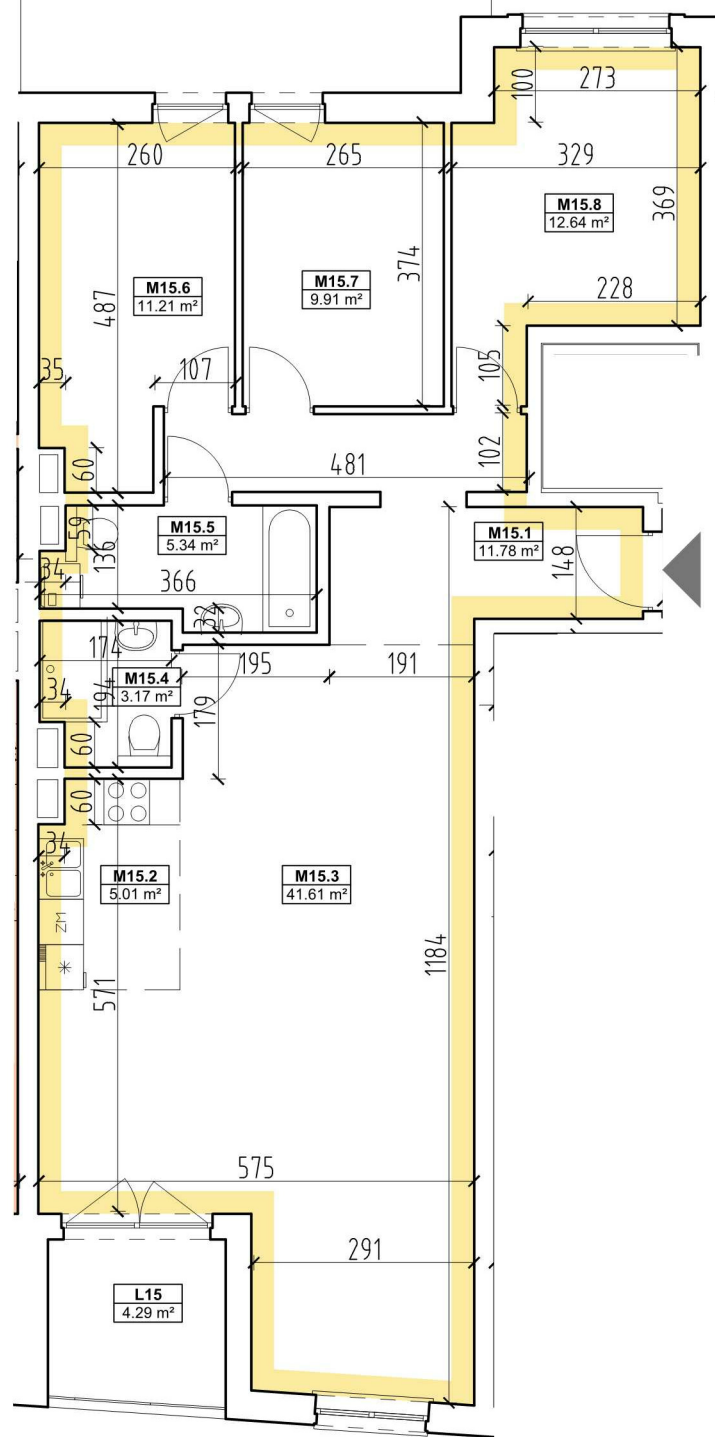
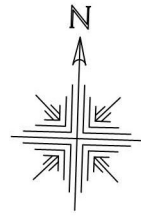
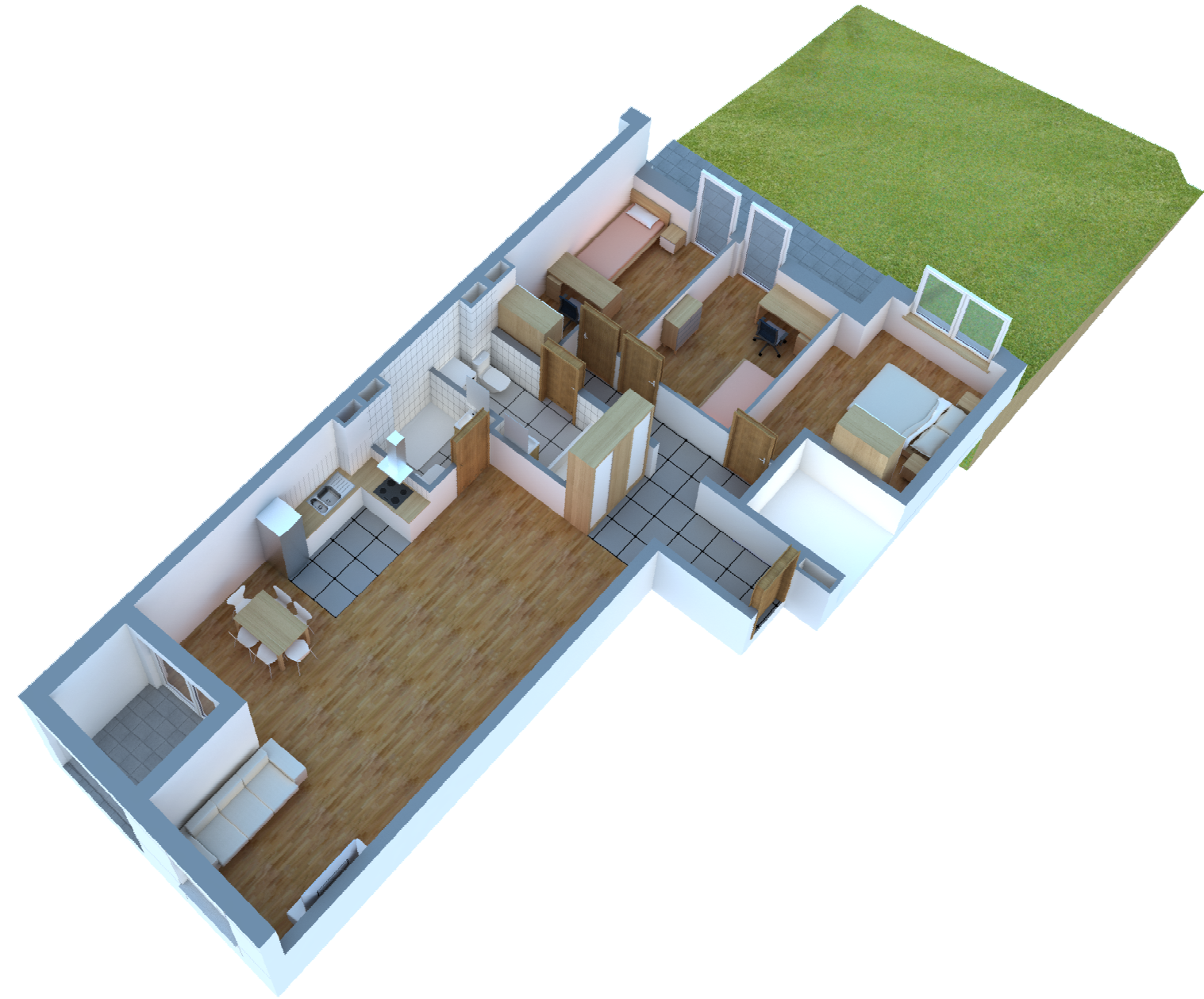
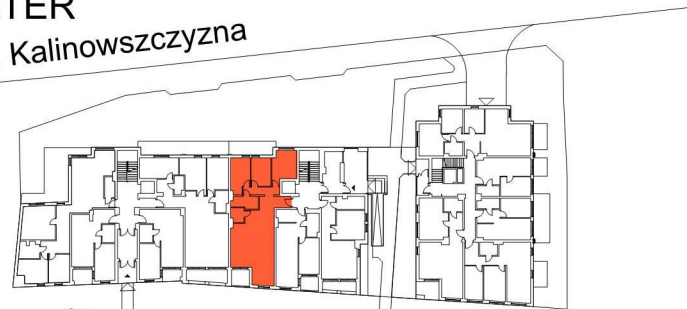


**K2 - Mieszkanie M15**4 Pokoje + Aneks Kuchenny - 100,67 m<sup>2</sup>  
przynależna pow. na kond. "-1" -kom.lok nr4 (1.9.) - 3,62m<sup>2</sup>SKOMIANY RYNEK  
20-205,LUBLIN, ul. KALINOWSZCZYŻNA 47  
dz.nr: 25-30,  
obręb 14-Kalinowszczyzna; j.ew.:066301\_1 LUBLIN**K1 - Mieszkanie M15**4 Pokoje + Aneks Kuchenny - 103,67m<sup>2</sup>  
Przynależna Kom. Lok. Nr 4 (1.9) - 3,62m<sup>2</sup>

Nr	Nazwa	Pow.
M15.1	Korytarz	11.78
M15.2	Kuchnia	5.01
M15.3	Pokój dzienny	41.61
M15.4	Łazienka	3.17
M15.5	Łazienka	5.34
M15.6	Pokój	11.21
M15.7	Pokój	9.91
M15.8	Pokój	12.64
Suma:		100,67

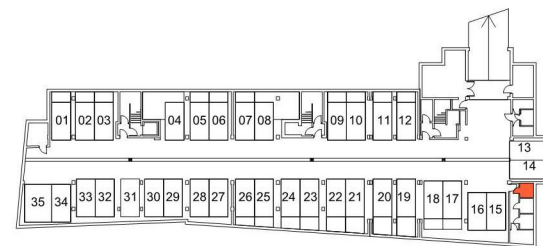
**PARTER**

ul. Kalinowszczyzna



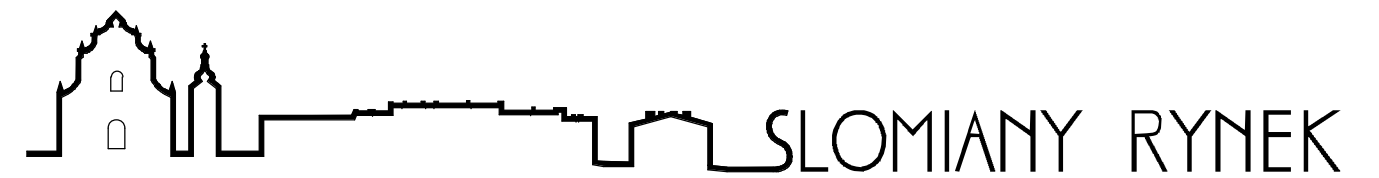
ul. Towarowa

Lokalizacja mieszkania

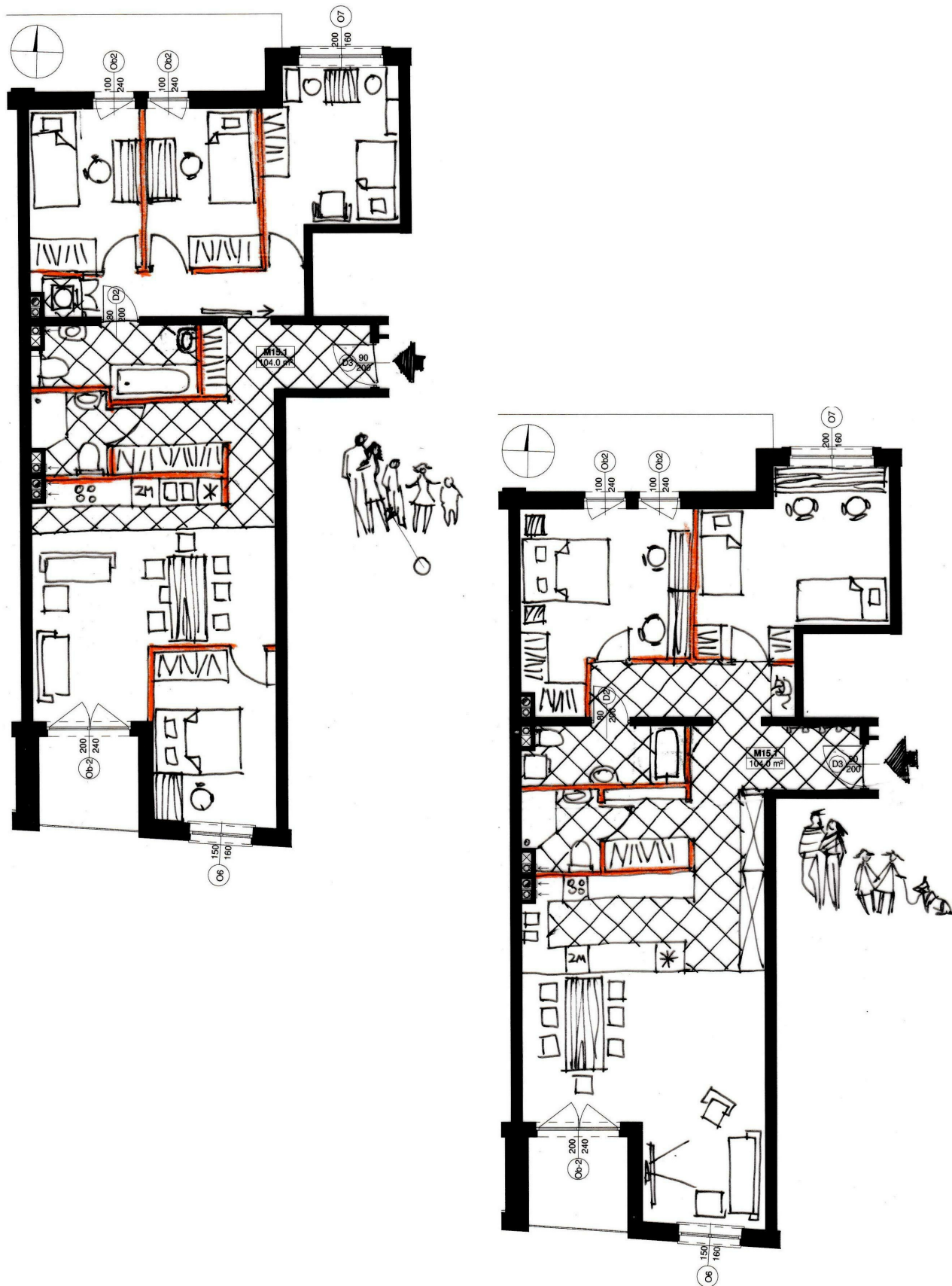
Lokalizacja miejsca parkingowego  
i przynależnej komórki lokatorskiej

- Przedstawione w tym materiale elementy wyposażenia mają jedynie charakter poglądowy, stanowią propozycję aranżacji i nie są objęte ofertą sprzedaży lokalu mieszkalnego przedstawioną przez "Bogusław Telecki GIPSTYNK"
- Powierzchnia użytkowa pomieszczeń obliczona jest wg normy PN-ISO 9836: Pole powierzchni podane się w m<sup>2</sup> z dokładnością do dwóch miejsc po przecinku.
- Powierzchnia użytkowa jest „obliczana dla wymiarów budynku w stanie wykończonym, na poziomie podłogi nie licząc listew przypodłogowych, progów itp.”
- Powierzchnie pomieszczeń zostaną ponownie określone w dokumentacji powykonawczej na podstawie pomiarów geodezyjnych dokonanych zgodnie z obowiązującymi przepisami prawa i w związku z tym mogą ulec nieznacznej zmianie w stosunku do podanych w tym materiale.
- Wymiary pomieszczeń, lokalizację przyborów sanitarnych, podłączeń pod urządzenia sanitarne itp. podano zgodnie z projektem budowlanym.
- Podane wymiary liniowe nie uwzględniają wykończenia ścian wewnętrznych.
- Mogą wystąpić niewielkie różnice wymiarów i usytuowania elementów powstałe w trakcie realizacji prac budowlanych.
- Pomiarów pod projekt aranżacji, zakup mebli, urządzeń i wyposażenia należy dokonać z natury po zakończeniu realizacji.
- Nawietrzaki ścienne i okienne wg projektu

# ALTERNATYWNE ARANŻACJE MIESZKANIA 1:150



BUDYNEK MIESZKALNY WIELORODZINNY  
UL.KALINOWSZCZYŻNA 47-57, 20-205 LUBLIN



MIESZKANIE NR 15  
PARTER  
KLATKA 2

Przedstawione aranżacje lokali mieszkalnych - inne niż podstawowanie nie stanowią oferty, ilustrują jedynie bardzo dużą dowolność aranżacji mieszkań w oparciu o zaprojektowane ściany konstrukcyjne i pionory instalacyjne



BOGUSŁAW TELECKI GIPSTYNEK, UL. STARTOWA 14/32, 20-352 LUBLIN

[www.slomianyrynek.pl](http://www.slomianyrynek.pl); e-mail: [sprzedaz@slomianyrynek.pl](mailto:sprzedaz@slomianyrynek.pl); tel. 600 28 32 32

